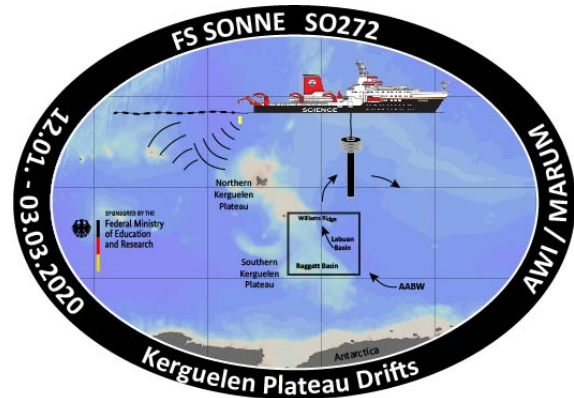


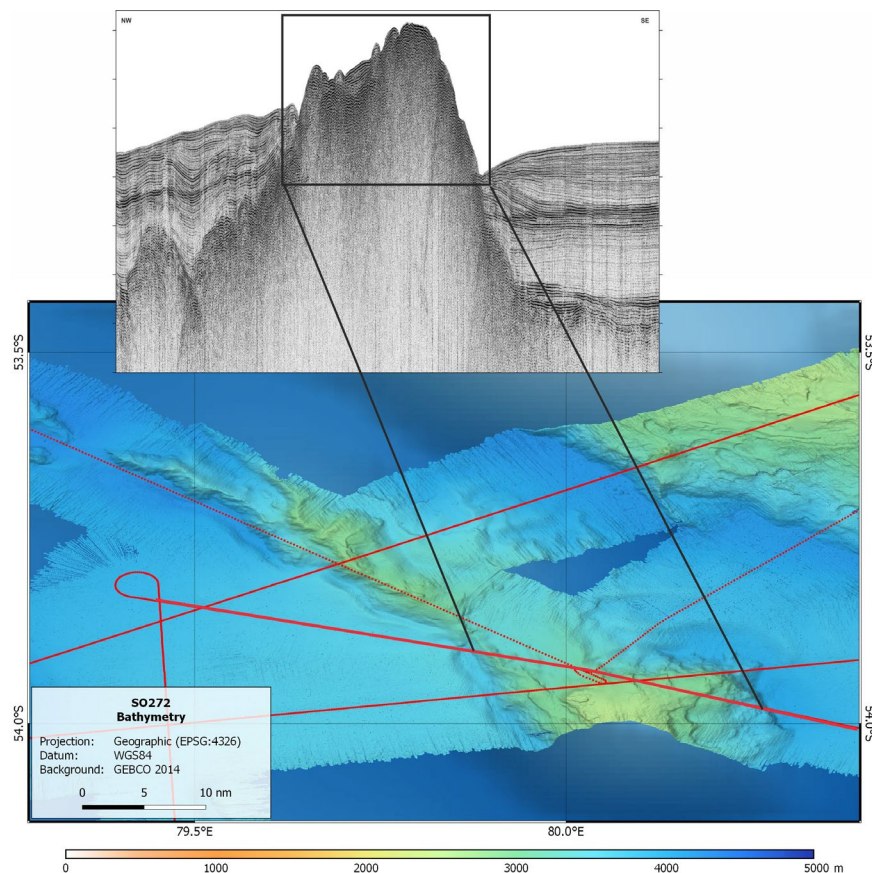
# Expedition SO 272 Port Louis - Kapstadt

## Wochenbericht Nr. 4 3. Februar – 09. Februar 2020



Während der vierten Expeditionswoche war das nördliche Labuan Becken zunächst weiter der Fokus unserer Arbeiten. Seit Mitte der Woche sind wir auf dem Weg Richtung zentrales Kerguelen Plateau. Dabei nehmen wir weiter seismische Profile auf, um Informationen über die Sedimentstrukturen zu sammeln.

Es gibt aber nicht nur die Seismiker an Bord. Wir vermessen außerdem ständig die Morphologie



des Meeresbodens. Diese Information hilft uns in der Beurteilung, ob die Strukturen, welche wir seismisch abbilden, eher kleinräumig sind oder ob es sich um langgestreckte Strukturen handelt. In der Abbildung sehen wir im seismischen Profil einen Hügel. Die bathymetrischen Daten zeigen uns die räumliche Struktur und Ausdehnung des Hügels, der in Verbindung mit einem nördlich gelegen Hügel zu stehen scheint. Diese Hügel bestehen aus Hartgestein, sehr wahrscheinlich

magmatischem Ursprungs. Und sie sind für uns bedeutend, da sie Hindernisse für die Pfade der Wassermassen und Strömungen darstellen. An ihren Flanken finden sich dann Mulden, wie im

seismischen Profil rechts des Hügels zu sehen. In diesen Mulden fließen die Wassermassen. Donnerstag war dann bereits die Hälfte unserer Reise vorbei. Und so haben wir am Freitag unser Bergfest gefeiert. Da es so kalt ist, haben wir mit einem Glühwein auf die erste gute Halbzeit und eine weitere angestoßen. Pünktlich hierzu begann es dann zu schneien. Wir sind doch ganz schön weit südlich...

Viele Grüße von allen Fahrtteilnehmern.

Südlicher Indik, 09. Februar 2020, 58° 18.93' S / 79° 19.92' E

Gabriele Uenzelmann-Neben

Alfred-Wegener-Institut, Helmholtz-Zentrum für Polar- und Meeresforschung (AWI)

<https://www.awi.de/en/science/geosciences/geophysics/research-focus/gateways-of-the-southern-ocean.html> under *Southern Indian Ocean circulation is archived in Kerguelen Plateau structures*

<https://www.awi.de/forschung/geowissenschaften/geophysik/expeditionen.html>