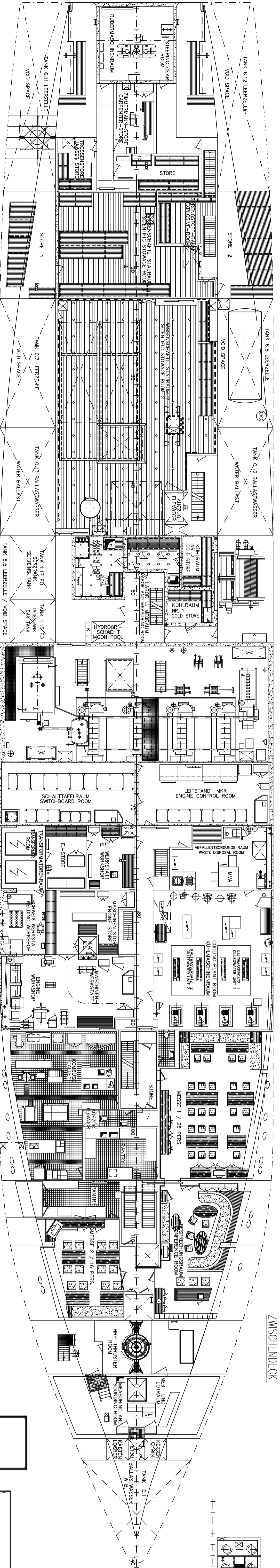
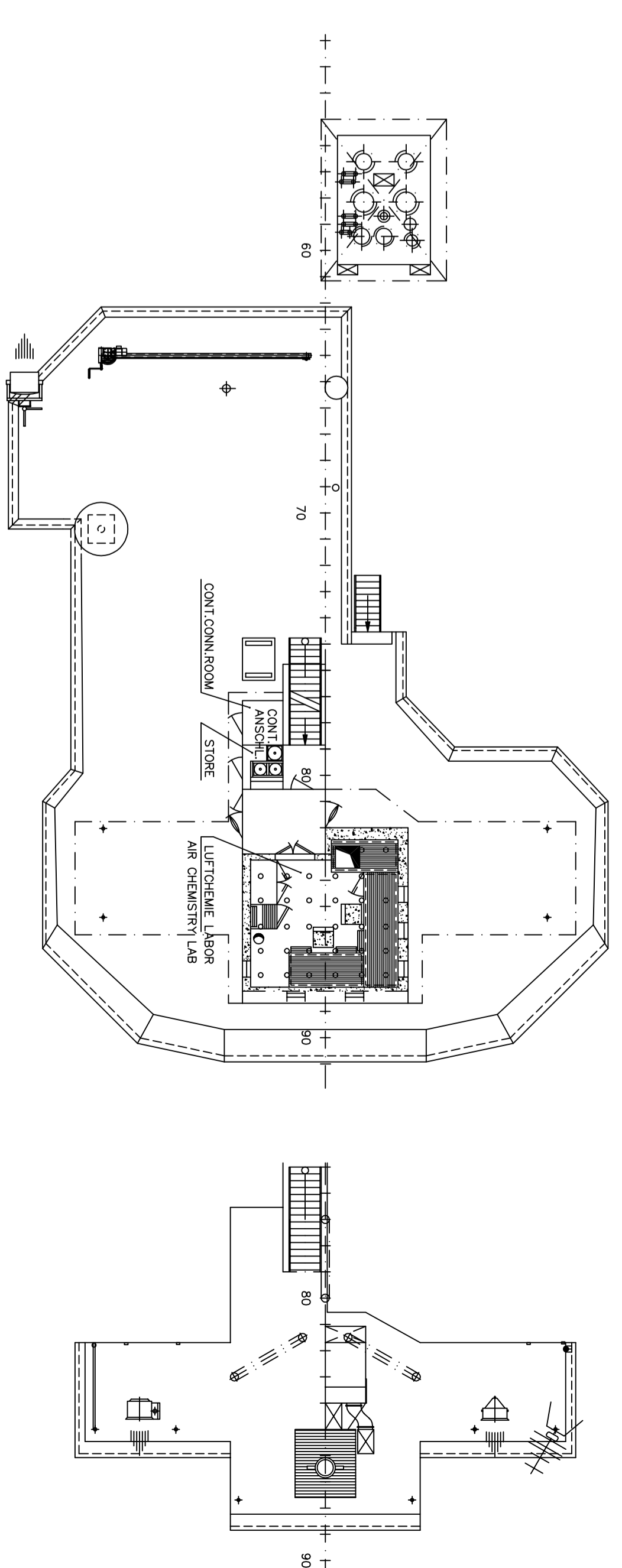


1. SUPERSTRUCTURE DECK  
1. AUFBAUDECK

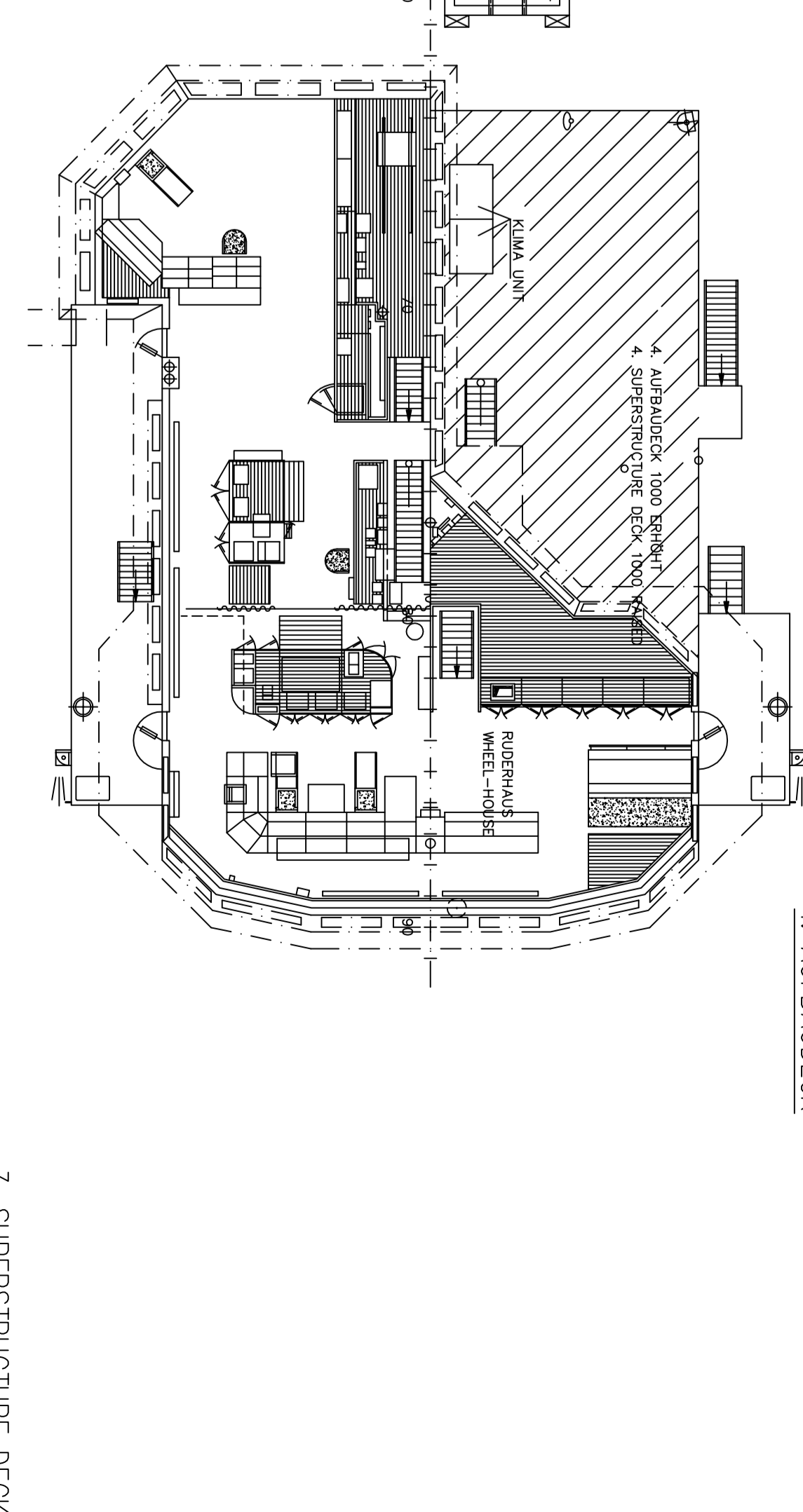


TWEEN-DECK  
ZWISCHENDECK

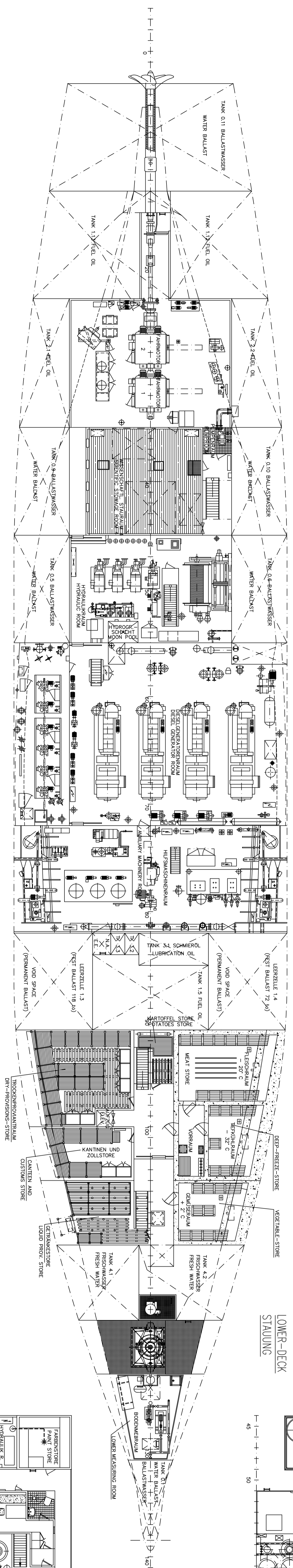


5. SUPERSTRUCTURE DECK  
5. AUFBAUDECK

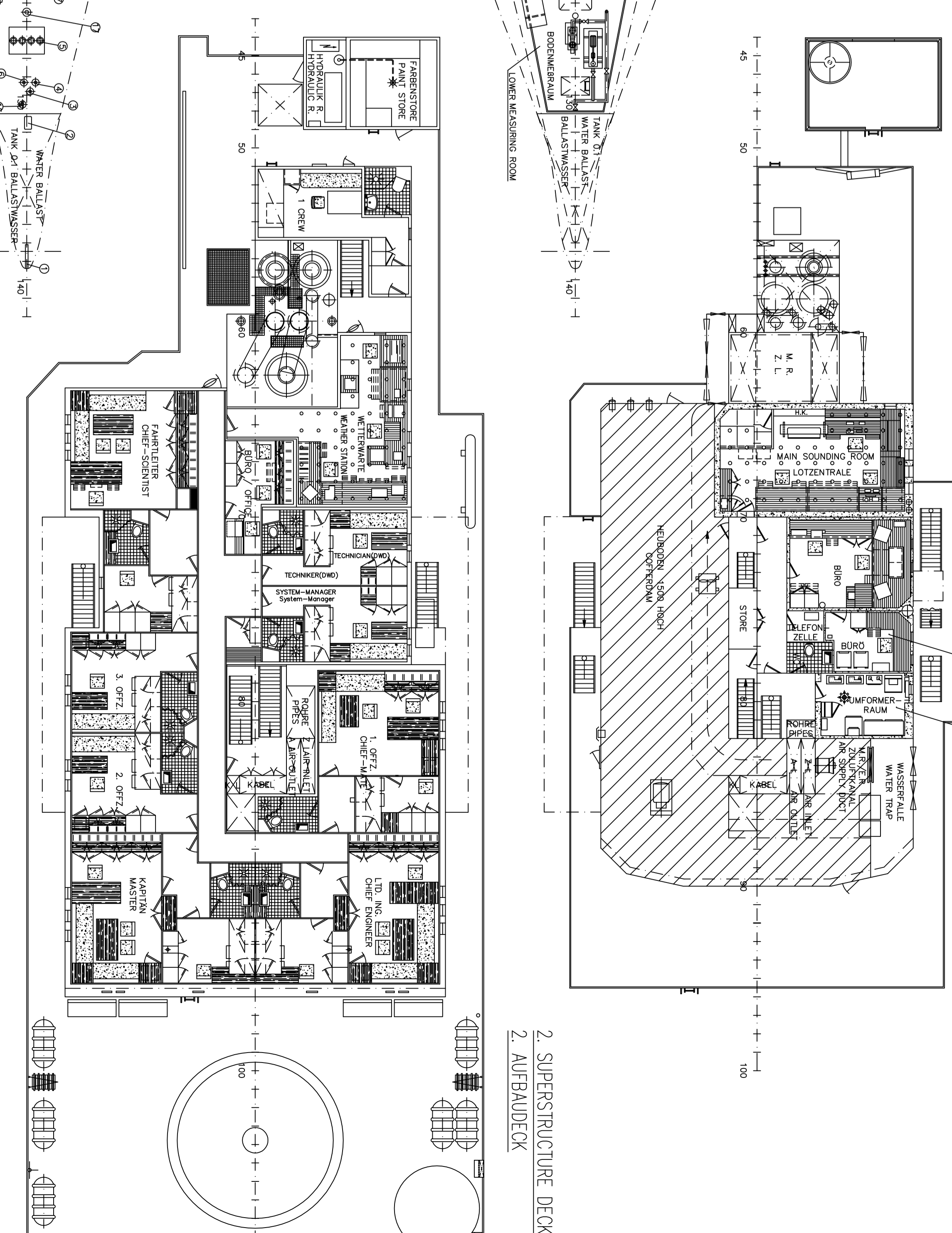
6. SUPERSTRUCTURE DECK  
6. AUFBAUDECK



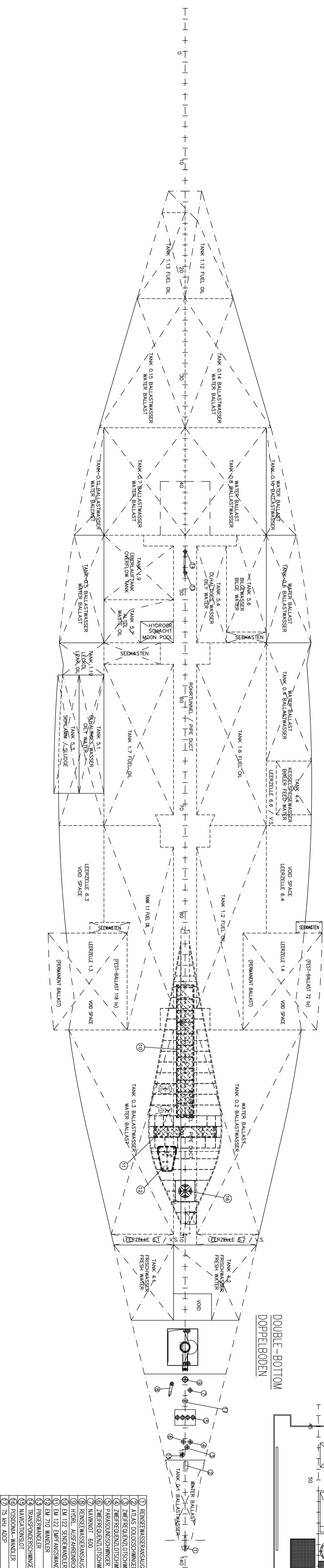
4. SUPERSTRUCTURE DECK  
4. AUFBAUDECK



LOWER-DECK  
STAUUNG



2. SUPERSTRUCTURE DECK  
2. AUFBAUDECK



DOUBLE-BOTTOM  
DOPPELBODEN

①	SENSEKESSENANLEGENUNG	CLAR-SEAMEN-INLET
②	STAT. DROSSELVENTIL	TRANSPOSON ATLAS 2005
③	ABFANGKLEMMEN	BRUNNEN FÜR DUAL. RESONANZ END. SONNEN
④	ABFANGKLEMMEN	BRUNNEN FÜR DUAL. RESONANZ END. SONNEN
⑤	ABFANGKLEMMEN	BRUNNEN FÜR DUAL. RESONANZ END. SONNEN
⑥	ABFANGKLEMMEN	BRUNNEN FÜR DUAL. RESONANZ END. SONNEN
⑦	ABFANGKLEMMEN	BRUNNEN FÜR DUAL. RESONANZ END. SONNEN
⑧	ABFANGKLEMMEN	BRUNNEN FÜR DUAL. RESONANZ END. SONNEN
⑨	ABFANGKLEMMEN	BRUNNEN FÜR DUAL. RESONANZ END. SONNEN
⑩	ABFANGKLEMMEN	BRUNNEN FÜR DUAL. RESONANZ END. SONNEN
⑪	ABFANGKLEMMEN	BRUNNEN FÜR DUAL. RESONANZ END. SONNEN
⑫	ABFANGKLEMMEN	BRUNNEN FÜR DUAL. RESONANZ END. SONNEN
⑬	ABFANGKLEMMEN	BRUNNEN FÜR DUAL. RESONANZ END. SONNEN
⑭	ABFANGKLEMMEN	BRUNNEN FÜR DUAL. RESONANZ END. SONNEN
⑮	ABFANGKLEMMEN	BRUNNEN FÜR DUAL. RESONANZ END. SONNEN
⑯	ABFANGKLEMMEN	BRUNNEN FÜR DUAL. RESONANZ END. SONNEN
⑰	ABFANGKLEMMEN	BRUNNEN FÜR DUAL. RESONANZ END. SONNEN
⑱	ABFANGKLEMMEN	BRUNNEN FÜR DUAL. RESONANZ END. SONNEN
⑲	ABFANGKLEMMEN	BRUNNEN FÜR DUAL. RESONANZ END. SONNEN
⑳	ABFANGKLEMMEN	BRUNNEN FÜR DUAL. RESONANZ END. SONNEN

F. S. "VECTOR"	
REEDEREI F. LAEISZ	
Generalplan	
GENERAL ARRANGEMENT PLAN	
No. 2030/0100-04H	
1:100	
Blatt 2 von 2	