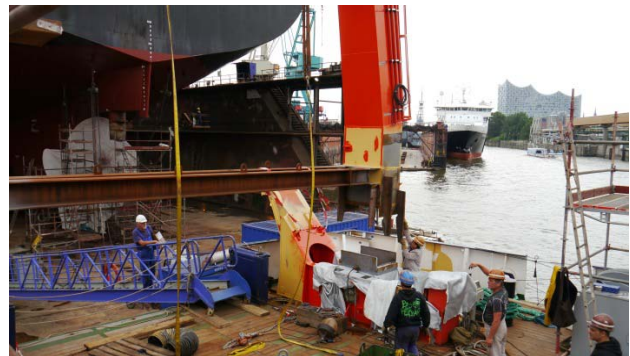
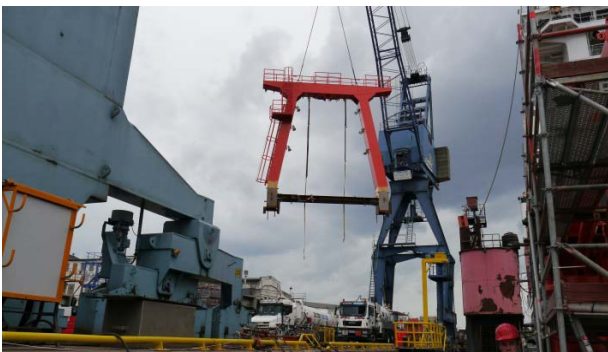




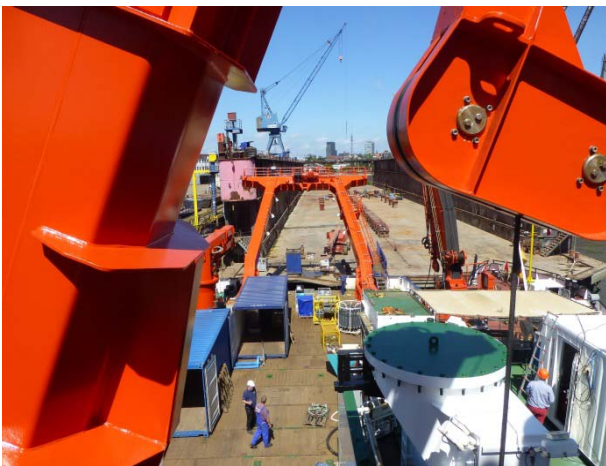
## Werftliegezeit FS METEOR in Norderwerft Hamburg 2015

Letzte Werftarbeiten und Auslaufen am 23.07.2015



Fotos:Schiffsleitung FS METEOR

Der Heckgalgen kommt zurück und wird an die untere Konstruktion angebaut. Nach den Maßnahmen ist er nun für wissenschaftliche Großgeräte bis 30 t geeignet (vorher 20 t)



Fotos: N.Jakobi

Am Tag vor dem Auslaufen: Letzte Arbeiten durch die Werft und Beladen für die Forschungsfahrt. Auch die modernisierten Rettungsboote kommen wieder an ihren Platz.

## Auslaufen Hamburg zur Reise M117



Fotos: D.Quadfasel

FS METEOR verlässt die Hamburger Norderwerft und dreht nahe der Elbphilharmonie zum Kompensieren des Magnetkompasses.



Foto: N.Jakobi

Am Vormittag des 23.07.2015 verlässt FS METEOR den Heimathafen Hamburg und beginnt Reise M117. Diese führt bis Mitte August in die Ostsee.