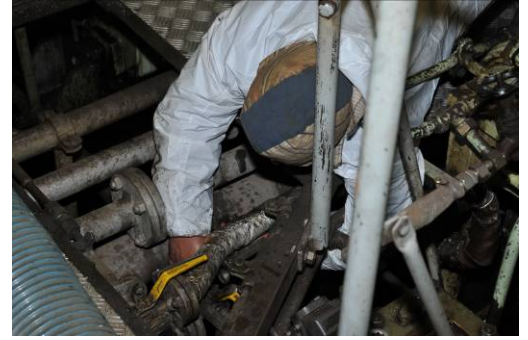


## Werftzeit in Talcahuano 2008 (KW 41)



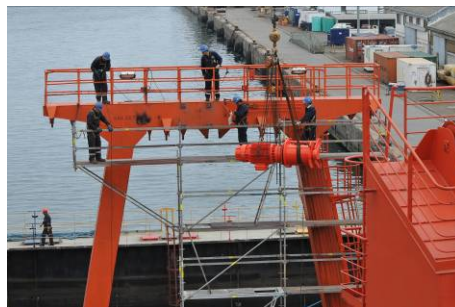
Die Werftarbeiten sind im vollen Gang. Tagsüber gibt es kaum einen sauberen und ruhigen Platz an Bord zu finden. An jeder möglichen und unmöglichen Stelle sieht man Menschen arbeiten; tief versteckt in den Innereien des Schiffes um Rohrleitungen zu wechseln, an Deck, wo die dicken alten Farbschichten mit Hilfe von Wasser unter Hochdruck entfernt werden. "Grünes Wasser an Deck" hat in der Werft eine andere Aussage, als auf See im Sturm.



Andere müssen ihren Arbeitsplatz vor dem Staub schützen und bauen sich ein großes "Aquarium", wie hier links z.B. die Techniker für die Wartung der Maschinensteuerung. Im Rechnerraum ist es zwar sauberer, aber nicht weniger chaotisch. Die neuen Netzkabel hängen noch aus der Decke und müssen zu den Racks gelegt werden.



Austausch des Holzbodens WS 2



Installation der neuen Heckgalgenwinde



Vollgestelltes Deck



Oben weitere Impressionen. Links: Vor dem Malen wurde die Außenhaut angeschliffen, daher die Meteor einmal und nur für kurze Zeit in hellblau. Der Boarding-Agent Angel (rechts) erledigt für uns tausend kleine und große Dinge. Ohne ihn wäre vieles nicht möglich.



Aus Talcahuano grüßen:  
Kapitän Walter Baschek und Besatzung des FS Meteor  
Andreas Pluder und Thomas Liebe; Inspektion Reederei F. Laeisz (Bremerhaven)

**METEOR**  
HAMBURG